

TECHNISCHE FICHE

# ARCA

SINT WIDOSTRAAT, 4  
B - 9000 GENT

# NTGent



## 1. Algemene Gegevens

Publiek & Artiesten ingang : Sint Widostraat, 4

Administratie : Sint Baafsplein 17

T : +32 9 225 12 02

F : +32 9 224 40 25

[info@ntgent.be](mailto:info@ntgent.be)

Bespreekbureau : Tickets Gent

T : +32 9 225 01 01

[tickets@ntgent.be](mailto:tickets@ntgent.be)

NTGent Arca Theater

Technische Fiche

Versie 25 Jan '18

1

Contact :

Joris Durnez *stage manager*  
T . +32 476 679 053  
[Joris.durnez@ntgent.be](mailto:Joris.durnez@ntgent.be)

Patrick Martens *techniek & productie coordinator*  
T : +32 9 269 36 02  
[Patrick.Martens@ntgent.be](mailto:Patrick.Martens@ntgent.be)

Elke Goossens *diensthoofd infrastructuur*  
[elke.goossens@ntgent.be](mailto:elke.goossens@ntgent.be)

Dennis Diels *diensthoofd lichttechniek*  
[dennis.diels@ntgent.be](mailto:dennis.diels@ntgent.be)

Bart Meeusen *diensthoofd geluidstechniek*  
[bart.meeusen@ntgent.be](mailto:bart.meeusen@ntgent.be)

Bereikbaarheid :

Vrachtwagens :

op E17-afrit Gentbrugge – richting *centrum* – doorgaand verkeer – Brusselse steenweg – Brusselsepoortstraat – rechts afslaan Vlaamsekaai 1,6km – rondpunt 3e afslag Dok Zuid 700m – ga verder Stapelplein 1Km – ga verder Blaisantvest 700m – ga verder Opgeeistenlaan 1Km – ga verder Begijnhoflaan 300m – Links afslaan Hoogstraat 200m – Links afslaan Begijnegracht – op het einde links Rabotstraat 200m – Recht afslaan Simon De Mirabellostraat – ga verder Zilverhof – op het einde Rechts Lievekaai - ga verder > Sint Widostraat

Opmerking .:

Aansluitend op lossen en/of laden moeten de wagens verplaatst worden. Arca beschikt niet over eigen parkeerfaciliteiten.

Er zijn meerdere parkings in de onmiddellijke nabijheid.

Wagens :

richting *centrum* – pijlen van de P-route volgen tot één van de aanbevolen parkings :

parking 8 - Ramen

parking 1 – Vrijdagmarkt

parking 7 – Sint-Michiels

Openbaar vervoer:

Vanaf Sint-Pietersstation neemt u tram 1. Deze lijn rijdt rechtstreeks naar het centrum. Eerste halte voorbij de Korenmarkt stapt U af bij het Gravensteen. Even doorlopen in de rijrichting van de tram, over de brug ( Hoofdbrug ) rechtsaf, Gewad, volgende straat rechts : Sint Widostraat. Vanaf Dampoortstation neemt u bus 3. Deze rijdt naar het centrum via de Belfortstraat. U stapt af aan het Belfort ( halte Stadhuis ). U loopt even terug, voorbij het stadhuis linksaf : Hoogpoort - einde van de straat, rechtdoor richting Gravensteen. Aan het kasteel linksaf : Sint Veerleplein – Rekelinge – over de brug – eerste rechts : Gewad, eerstvolgende rechts : Sint Widostraat.

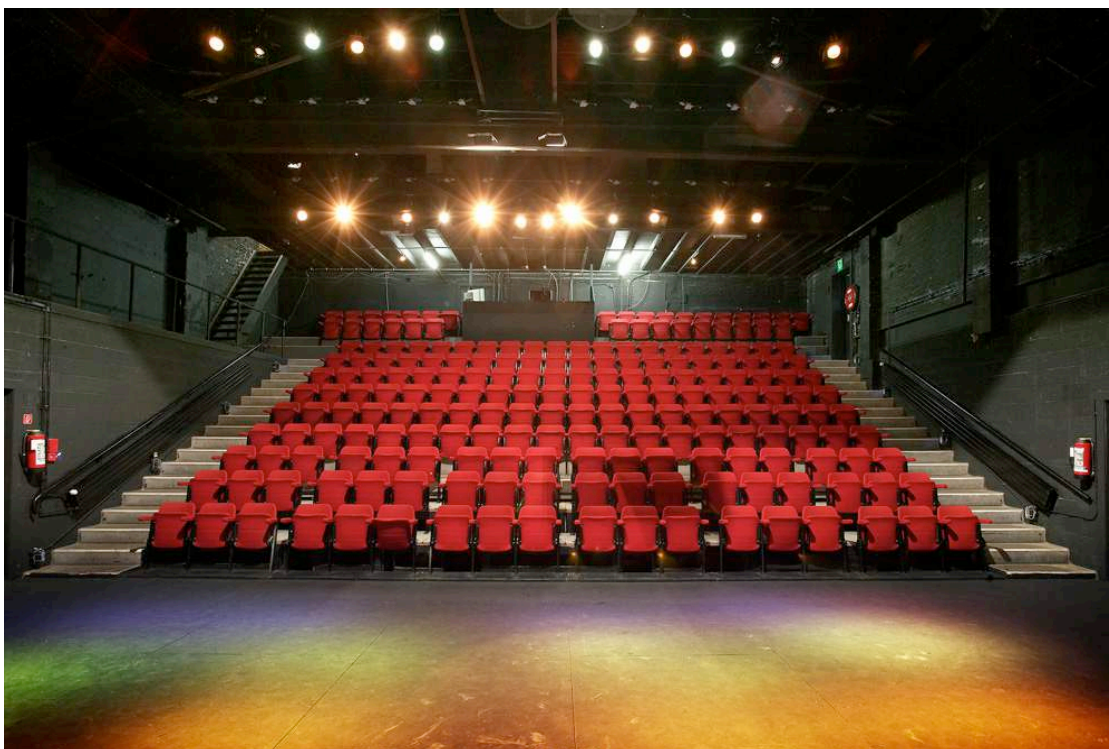
## 2. Zaal

Aantal zitplaatsen : 204 op een vaste tribune

breedte tribune ( incl. trappen L + R ) : 12 m

niveaoverschil tussen de rijen onderling : 30 cm

Rolstoelplaatsen : rolstoelen worden voor de eerste rij geplaatst



Laden en lossen :

lossen gebeurt op straat

niveaoverschil straat – toneel : geen

buitendeur

afmetingen : 2m85 H x 0.87m (!) B

gang naar het toneel : 12m lang 1m10 breed

*Opmerking :*

om bredere ( decor )stukken binnen te krijgen is de buitendeur van het publieksfoyer een mogelijk alternatief.

afmetingen : 1m92 H x 1m12 B

niveaoverschil straat – vloer foyer is hier ca. 40 cm ( 3 treden )

## 3. ACCOMMODATIE

Kleedkamers : Onder de tribune bevinden zich 2 kleedkamers. Er zijn 3 kaptafels.

Er kan gebruik worden gemaakt van 1 wasmachine en 1 droogkast.

Er is 1 douche en 1 toilet .

Publieksfoyer : aan de voorzijde, met eigen ingang in de St. Widostraat

## 4. TONEEL

### I. Algemeen

Arca -Theater is een klassieke “blackbox” met een **hellende** podiumvloer.

Vloer : helling bedraagt 3 cm per lopende meter  
afwerking : MDF  
kleur : zwart  
nagelen en schroeven ( beperkt ) toegestaan

*Opmerking* : er is geen balletvloer beschikbaar

### II. Afmetingen

Speelvlak : 14 m ( B ) x 8m50 ( D)

*Opmerking* :

uitgaande van de ideale zichtlijnen is er een bruikbaar speelvlak van 12m op 7m50

Dieptematen:

totale diepte zaal : 18m

rand 1<sup>e</sup> rij stoelen tot achterwand speelvlak : 8m50

Breedtematen :

zitplaatsen + trappen links en rechts : 12m

max. beschikbare breedte op de speelvloer : 14m

Hoogtematen :

vloer tot onderkant balken waarop lichtvloer / loopgrid rust  
( m.a.w. vrije hoogte onder loopgrid ) : 5m30

### III. Trekken/Grid

Het licht wordt ingehangen vanop het loopgrid dat bestaat uit een centrale brug ( loopvlak : stalen rooster – breedte : 90 cm ) met aan weerszijden 5 zijbruggen ( loopvlak : multiplex – breedte : 65 cm ), gelijkmatig verdeeld over de diepte van het podium en het grootste deel van de tribune.

De leuning van de loopbruggen dienen voor het ophangen van de spots, hoogte 6,5m.

*Opmerking* : alle buizen hebben een diameter van 4,8cm.

Bijkomend zijn er in totaal 3 trussen rondom de scene en 2 boven het publiek allen bediend door elektrische motoren met remote control,

Verder zijn er nog 2 mechanische zijtrekken trekken, ieder op 3 punten bevestigd en te bedienen vanop het grid..

Maximum belasting per trek : 150 Kg ( gelijkmatig verdeeld )

Zijtrekken & trussen > lengte : 6m50

Achter truss > lengte : 11m

*Opmerkingen* :

Indien licht wordt gehangen aan de zijtrekken dient men te richten vanop een ladder. Er is geen hoogtewerker beschikbaar

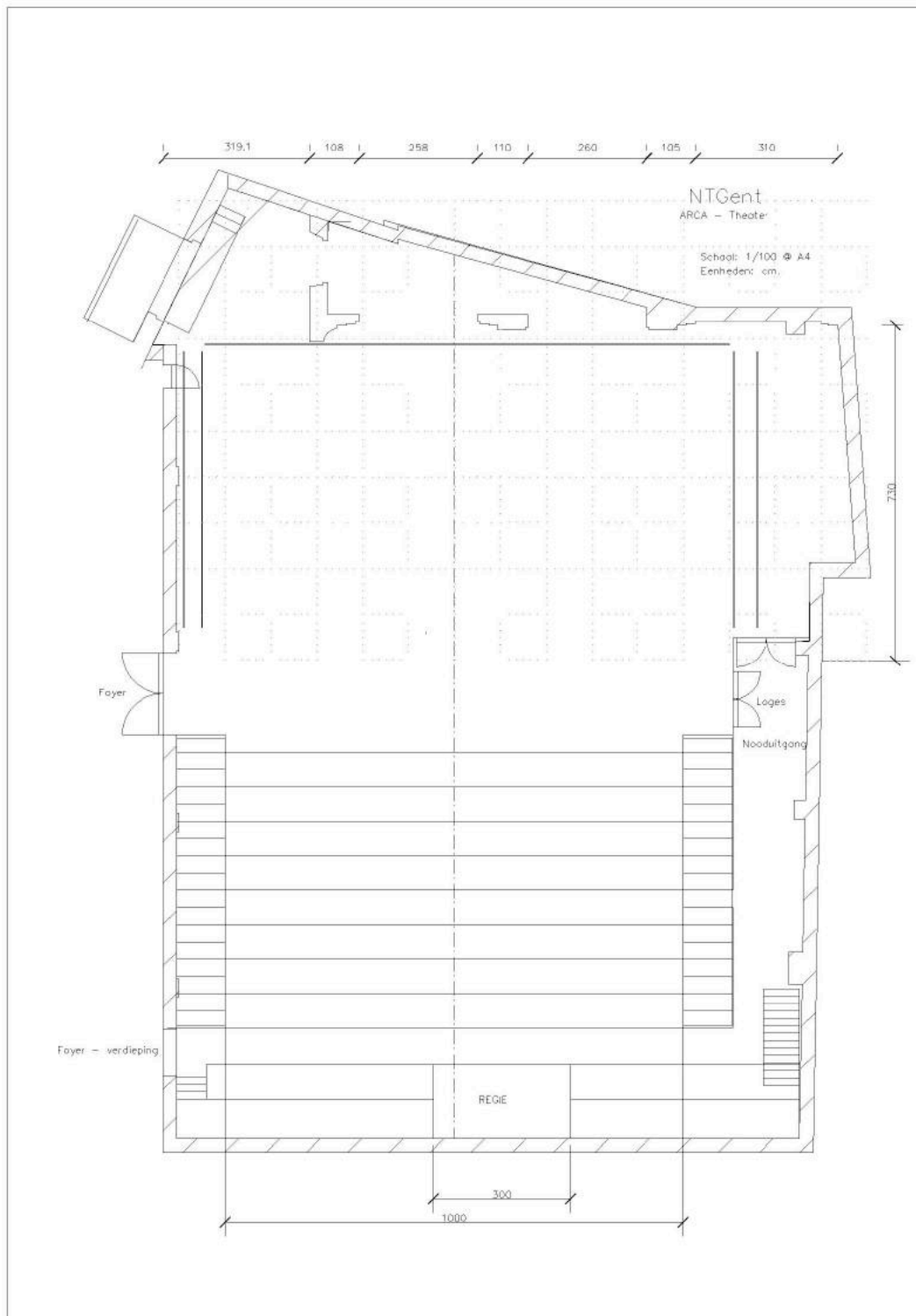
## IV. Afstopping

Er is geen voordoek.

Er zijn voldoende poten om de fond en de zijmuren af te stoppen :

8 stuks poot 3m x 5m30

2 fondpanden 7m50 x 5m70



## 5. Licht

Regie : licht en geluid worden bediend vanuit een afgebakende maar open ruimte ( 1m70 x 2m90 ) achter op de tribune ( 1m uit de aslijn van het speelveld, richting cour )

Lichtstuurtafel : Chamsys MQ60

Dimmers : niet verplaatsbaar  
36 x 2 kW + 60 x 2,3 kW

Protocol : DMX 512/1990  
connectortype stuurkabel : DIN 5-polig XLR

Zaallicht : DMX-aanstuurbaar > 2 kringen

Lichtaansluitingen : CEE-form 16A/6h 2-polig + A.

90 lichtaansluitingspunten op het grid, 6 op niv. toneelvloer ( fond )

Opmerking : alle ( netvoedings )stopcontacten hebben pin-aarding

Schijnwerpers :

PC's	8 stuks	500 W	ADB BU501PMC	
	18 stuks	1 kW	ADB THH1001JHC	7° - 53°
	8 stuks	1 kW	ADB C103	7° - 61°
FRESNELS	4 stuks	1 kW	ADB F 101	13° - 59°
PROFIELSPOTS	8 stuks	1 kW	ADB TDH 1000JHS	17° - 36°
	4 stuks	1,2 kW	ADB DW 104	15° - 42°
	6 stuks	1,2 kW	ADB DVW 104	38° - 57°
	6 stuks		ADB Warp	22° - 50°
PAR 64's	30 stuks	1kw	DTS CP60/CP61/CP62	
HORIZONS	8 stuks	1kw	ADB ACP1001	

## 6. GELUID

Mengtafel : Soundcraft GB4 16ch

Aantal ingangen : 16 x mono input, 2 x stereo input

Aantal uitgangen : L /R + M, 4 x subgroep, 4 x mute groep, 8 x aux send

4-band GB30 EQ

Geluidsinstallatie FOH :

Speakers : 4 x Meyer UPA 1-C > 2 gerigd & 2 op scene

2 x Meyer USW 1 Sub's > op scene

Stageblock / snake : van zijtoneel *cour* naar geluidsregie zaal

12 x ingang XLR / 4 x uitgang XLR

Monitorspeakers : 4 x Meyer UM 1C

Randappaartuur : Tascam CD spelers / DBX Compressors / Lexicon Effect's...

## 7. VIDEO

Er is standaard een Panasonic PTEZ 570 (5000 Lumen) beamer aanwezig .  
Deze is voorzien van een 0.8 / 1.7-2.3 / 2.8-4.6 lens.  
Alsook hebben we een 4:3 scherm beschikbaar 4 x 3m die zowel stand als gevlogen kan opgesteld worden.

### Noot m.b.t. deze Technische Fiche :

Net zoals in de grondplantekening het geval is, hebben wij ernaar gestreefd om deze Technische Fiche zo volledig, accuraat en up-to-date mogelijk te maken. Wij zijn echter een 'huis in beweging' met 3 zalen en de informatie die in deze Technische Fiche verstrekt wordt is niet bindend.

Ons op voorhand contacteren kan een groot verschil maken, zeker als het over centimeters gaat!